



Kalustekonseptin toimintaperiaatteet

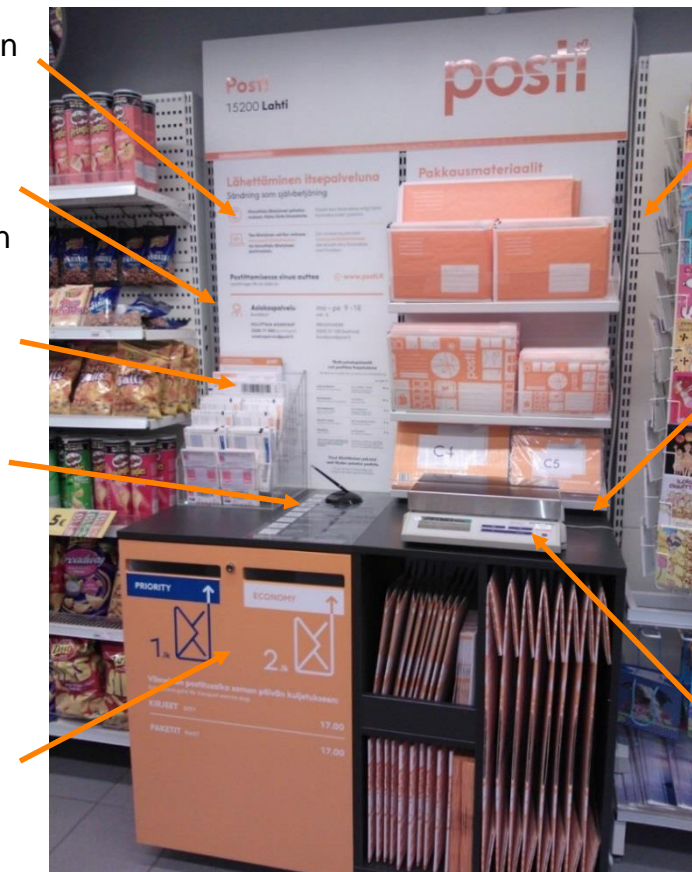
Kalustekonseptilla yhtenäistään Postin ilmettä ja vahvistetaan brändin näkyvyyttä, jotta asiakkailta olisi yhtenäinen palvelukokemus asioidessaan missä tahansa Postin pisteessä. Kalusteet on suunniteltu siten, että ne ovat yhdistettävissä eri kokoluokan (luovutusvolyymi) ja mallisiin palvelupisteisiin.

Tässä materiaalissa esitellään kalustekonseptin elementit käyttötarkoituksineen.

Kullekin kalusteelle on tehty erilliset, yksityiskohtaiset esillelaitto-ohjeet.

2 modulin myyntiesittely - Helppoon pakkaamiseen ja lähettämiseen itsepalveluna

- Asiakkaita opastetaan postittamiseen seinäkkeen teksteillä.
- Postin asiakaspalvelunumero ja verkko-osoite
- Osoitekorttien vieressä on infoteksti ko. palvelusta.
- Lokerikossa ylimpänä hinnasto.
- Osoitekorttien edessä pöytätasolla on opaste kielletyistä aineista.
- Pöytätaso toimii kirjoitustasona.
- Postituskaappiin asiakas voi jättää valmiiksi maksetut kirjeet
- Viimeinen jättöaika on ilmoitettu kalusteessa

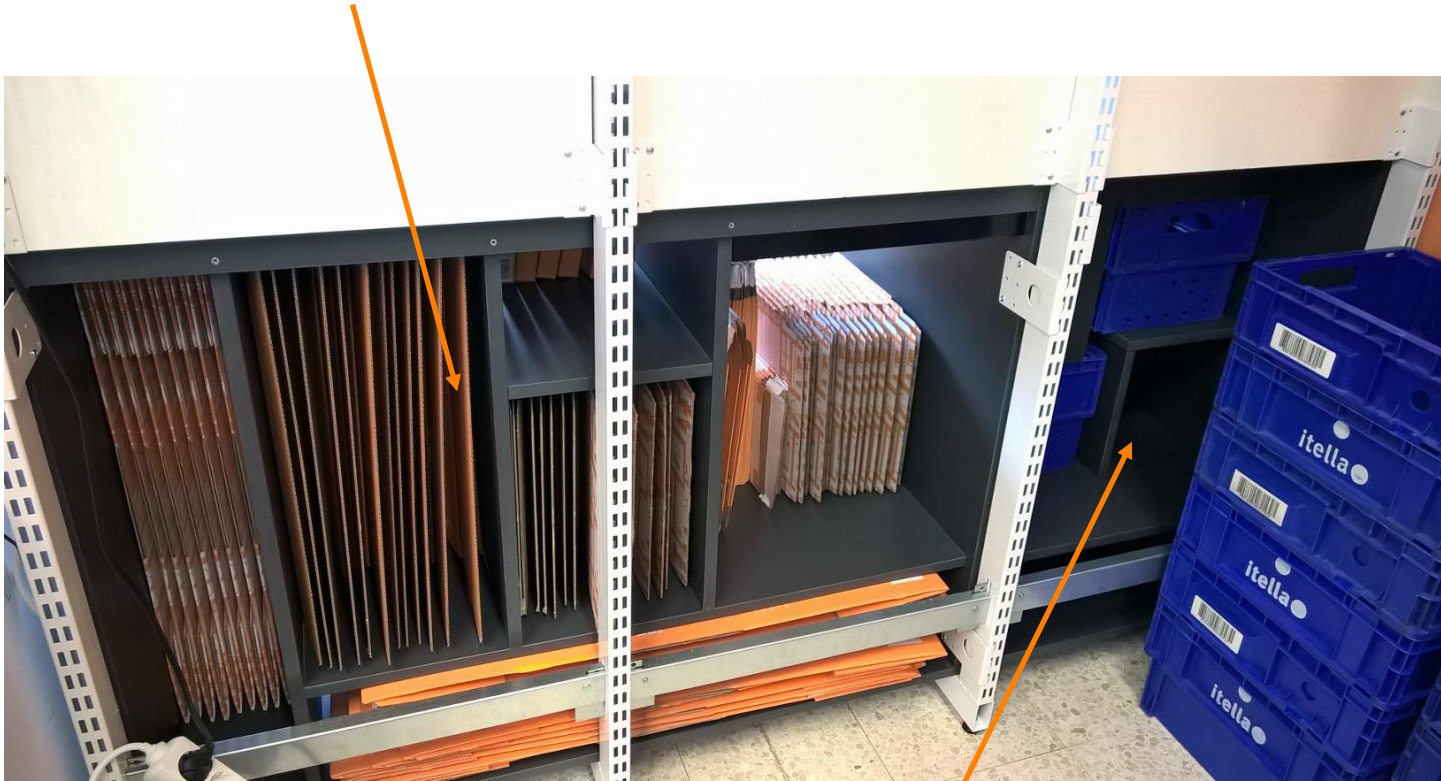


- Hyllytasoilla on valikoimaan kuuluvat kirjekuoripakkaukset, kuplapussit sekä postipussit.
- Tason alla lokerikoissa on valikoimaan kuuluvat pakkaukset, luukkulaatikot sekä kovikekuoret.
- Lokerikkoa voi täyttää takaa ja ottaa pieniä pakkaustarvikkekojoja näyttille asiakkaalle samalla kun palvelee asiakasta.
- Tuotteiden hinnat sekä kokotiedot ovat hintatiketeistä.
- Tasolle tulee vaaka asiakaskäyttöön. Vaakan avulla asiakas voi itse hinnoitella lähetyksensä hinnaston avulla postimerkein.

Tee esillelaitot erillisen ohjeen mukaan!

Myyntiesittely takaa.

- Myymälän layoutin salliessa kalusteen tausta on auki taustatilaan päin, jotta varastotilanteen valvonta ja tuotteiden täyttäminen on mahdollista myös taustalta.
- Pienempiä pakkaustarvikkeita voi hakea takaa näytille asiakkaalle samalla kun palvelee asiakasta



- Myös kirjeiden jättölaatikot voidaan vaihtaa ja tyhjentää taustalta.

Taustatyölokerikko lomakkeille. Sijoitetaan joko arvopostilaatikon päälle tai taustahyllyille.



Tee esillelaitot erillisen ohjeen mukaan!

Rullatelineet ja salkkulokero



- Rullatelineet toimivat tarrarullien taustavarastona
- Näet kätevästi varastotilanteen täydennystilausta varten.
- Rullatelineitä sijoitetaan joko yhteen tai useampaan pakettihyllyn päätälevyyn.



- Arvopostikalusteen kylkeen laitetaan lokero K-hyllytarroille
- Toinen lokero on varattu salkun säilytyspaikaksi.

Tee esillelaitot erillisen ohjeen mukaan!