



Kalustekonseptin toimintaperiaatteet

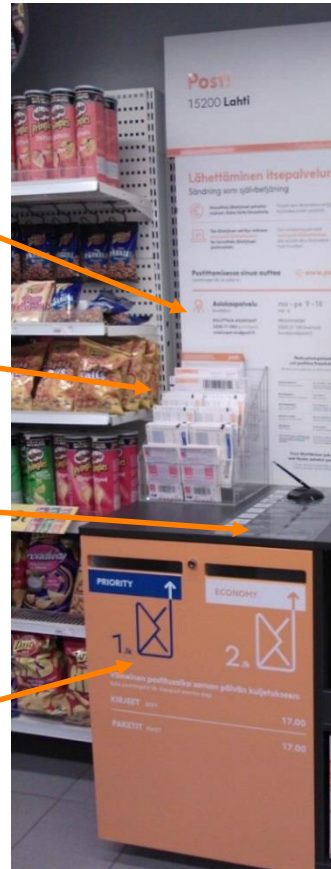
Kalustekonseptilla yhtenäistään Postin ilmettä ja vahvistetaan brändin näkyvyyttä, jotta asiakkailta olisi yhtenäinen palvelukokemus asioidessaan missä tahansa Postin pisteessä. Kalusteet on suunniteltu siten, että ne ovat yhdistettävissä eri kokoluokan (luovutusvolyymi) ja mallisiin palvelupisteisiin.

Tässä materiaalissa esitellään kalustekonseptin elementit käyttötarkoituksineen.

Kullekin kalusteelle on tehty erilliset, yksityiskohtaiset esillelaitto-ohjeet.

Postituskaappi - helppoon lähettämiseen itsepalveluna

- Asiakkaita opastetaan lähettämiseen seinäkkeen teksteillä.
- Postin asiakaspalvelunumero ja verkko-osoite
- Osoitekorttilokerikon vieressä on infoteksti ko. palvelusta.
- Lokerikossa ylimpänä on hinnasto.
- Kirjoitustasolla on opaste kielletyistä aineista.
- Postituskaappiin asiakas voi jättää valmiiksi maksetut kirjeet
- Viimeinen jättöaika on ilmoitettu kalusteessa



Tee esillelaitto seuraavan sivun ohjeen mukaan!

Postituskaapin päällä olevan osoitekorttilokerikon materiaalit ja täyttö

Laita lokerikkoon (ylimmästä lokerosta alaspäin)

Ylimpään lokeroon:

106050 Postilähetysten korvauserusteet

106047 Pakkaamis- ja lähettämisohjeet

Kirjepalvelut, hinnasto
Pakettipalvelut, hinnasto
Pakettipalvelut, maakohtaiset maksuvyöhykkeet
Laita hinnastot etummaisiksi

Seuraaviin lokeroihin (omiin lokeroihinsa):

109647 Käteispakettipalv. Os.kortti Ovelle-pak

109629 Käteispakettipalv. Os.kortti Postipaketti

5022022 Pakettiosoitekortti ULK Priority ketju CP 72

5022112 Uusi Postiennakko-os.kortti, setti

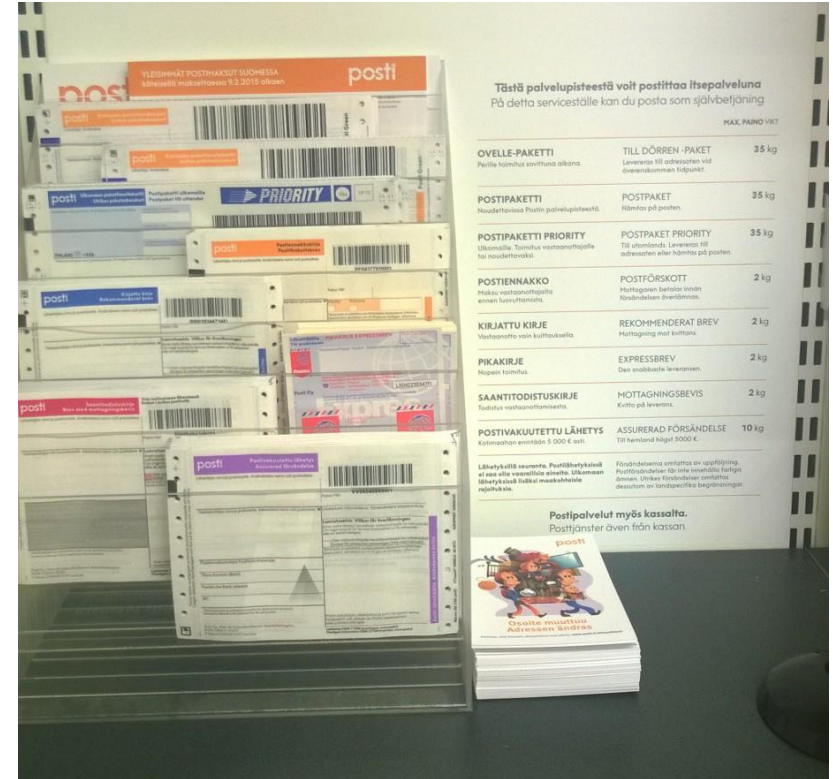
5022101 Kirjatun lähetyksen osoitekortti

5031033 Pikakirjetarra "PRIME"

110468 Helposti-kooditarra

5022109 Uusi Saantitodistus, 4-os. setti

5022105 Uusi Kotim. vakuutetun kirjeen osoitekortti



Laita asiakaskynä sekä Olemme muuttaneet – kortit
osoitekorttilokerikon viereen

3 Palvelupisteverkosto

13.6.2017

Internal

posti