



Kalustekonseptin toimintaperiaatteet

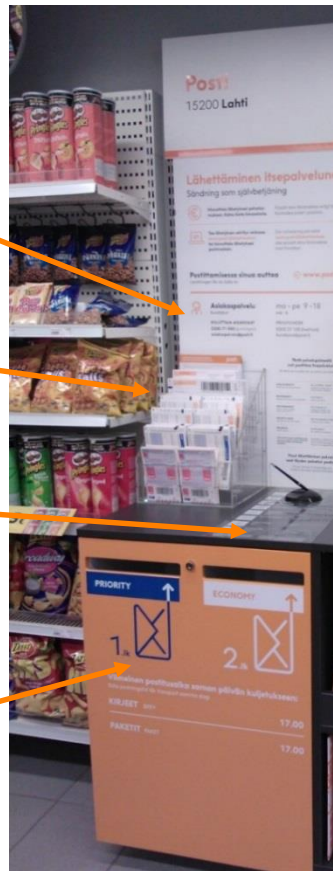
Kalustekonseptilla yhtenäistään Postin ilmettä ja vahvistetaan brändin näkyvyyttä, jotta asiakkailta olisi yhtenäinen palvelukokemus asioidessaan missä tahansa Postin pisteessä. Kalusteet on suunniteltu siten, että ne ovat yhdistettävissä eri kokoluokan (luovutusvolyymi) ja mallisiin palvelupisteisiin.

Tässä materiaalissa esitellään kalustekonseptin elementit käyttötarkoituksineen.

Kullekin kalusteelle on tehty erilliset, yksityiskohtaiset esillelaitto-ohjeet.

Postituskaappi - helppoon lähettämiseen itsepalveluna

- Asiakkaita opastetaan lähettämiseen seinäkkeen teksteillä.
- Postin asiakaspalvelunumero ja verkko-osoite
- Osoitekorttilokerikon vieressä on infoteksti ko. palvelusta.
- Lokerikossa ylimpänä on hinnasto.
- Kirjoitustasolla on opaste kielletyistä aineista.
- Postituskaappiin asiakas voi jättää valmiiksi maksetut kirjeet
- Viimeinen jättöaika on ilmoitettu kalusteessa



Tee esillelaitto seuraavan sivun ohjeen mukaan!

Postituskaapin päällä olevan osoitekorttilokerikon materiaalit ja täyttö

Laita lokerikkoon (ylimmästä lokerosta alaspäin)

Ylimpään lokeroon:

106050 Postilähetysten korvauserusteet

106047 Pakkaamis- ja lähettämishojeet

Kirjepalvelut, hinnasto
Pakettipalvelut, hinnasto
Laita hinnastot etummaisiksi

Seuraaviin lokeroihin (omiin lokeroihinsa):

109647 Käteispakettipalv. Os.kortti Ovelle-pak

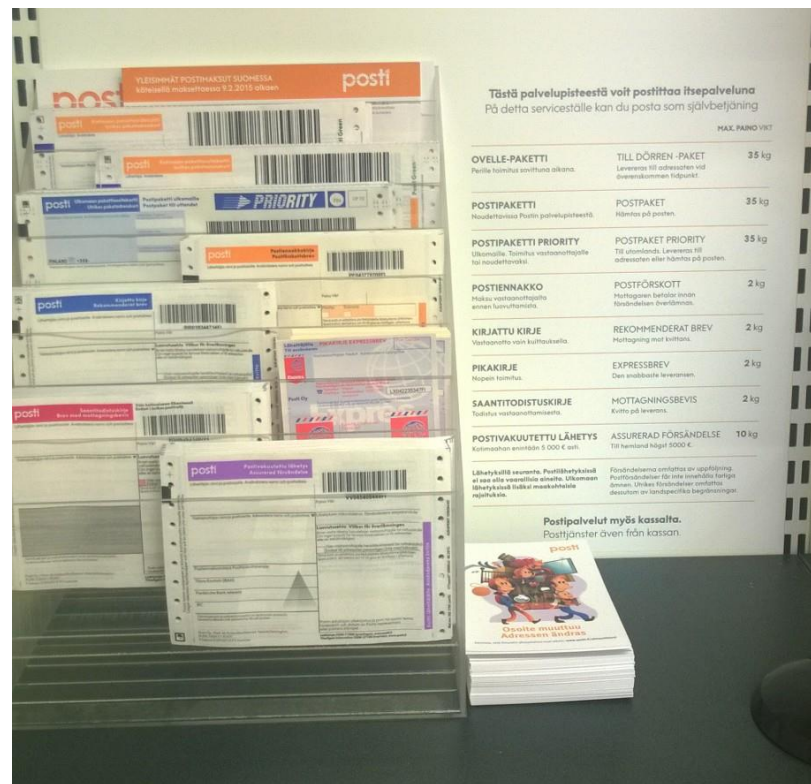
109629 Käteispakettipalv. Os.kortti Postipaketti

5022112 Uusi Postiennakko-os.kortti, setti

5022101 Kirjatun lähetyksen osoitekortti

5031033 Pikakirjetarra "PRIME"

110468 Helposti-kooditarra



Laita asiakaskynä sekä Olemme muuttaneet – kortit
osoitekorttilokerikon viereen